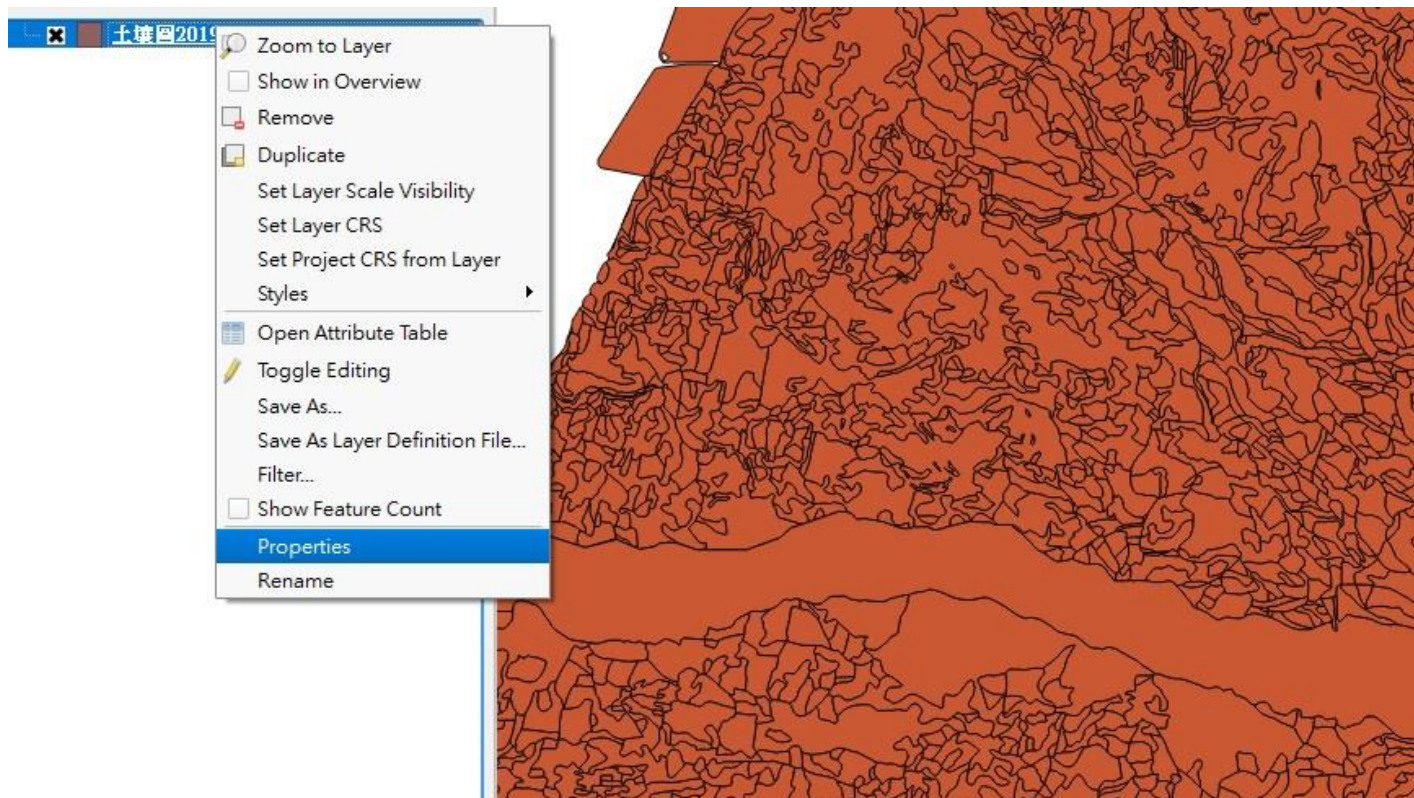
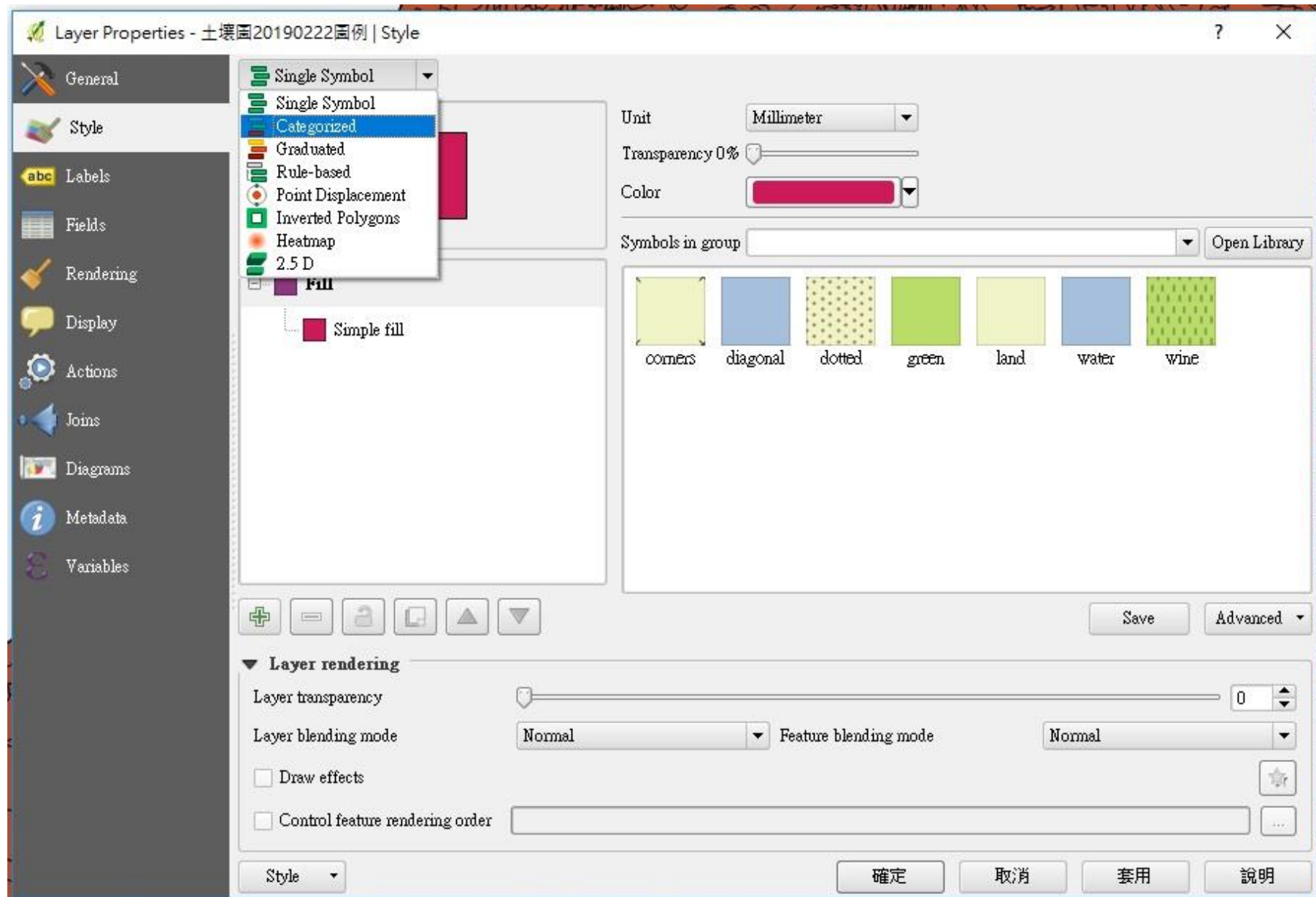


如何將匯入QGIS的土壤圖讓其依所需之類別呈現不同顏色的顯示，以下依【調查區】為例，為您做示範。

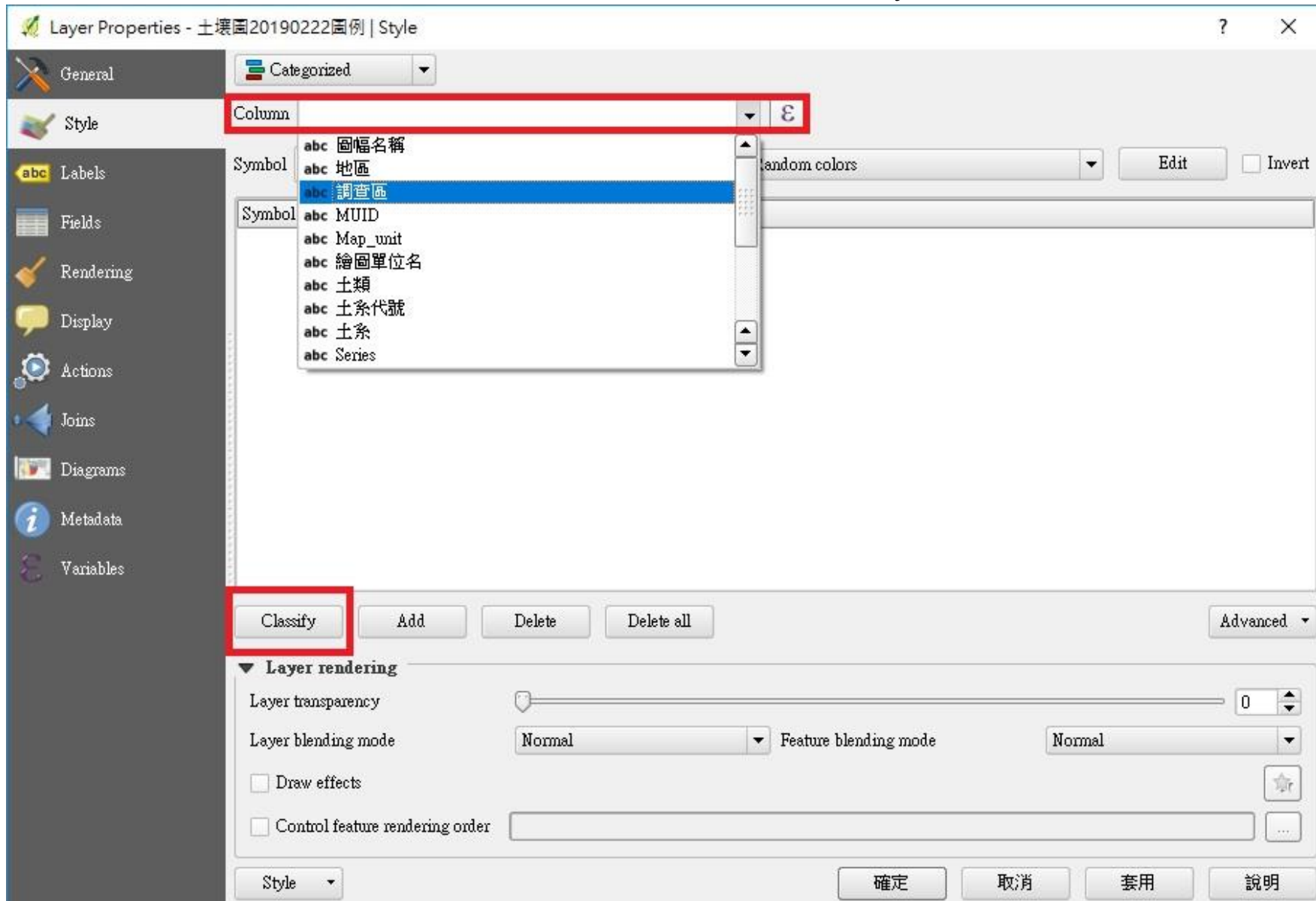
1.將SHP檔匯入QGIS後，在其檔案名稱上按右鍵，選擇Properties。



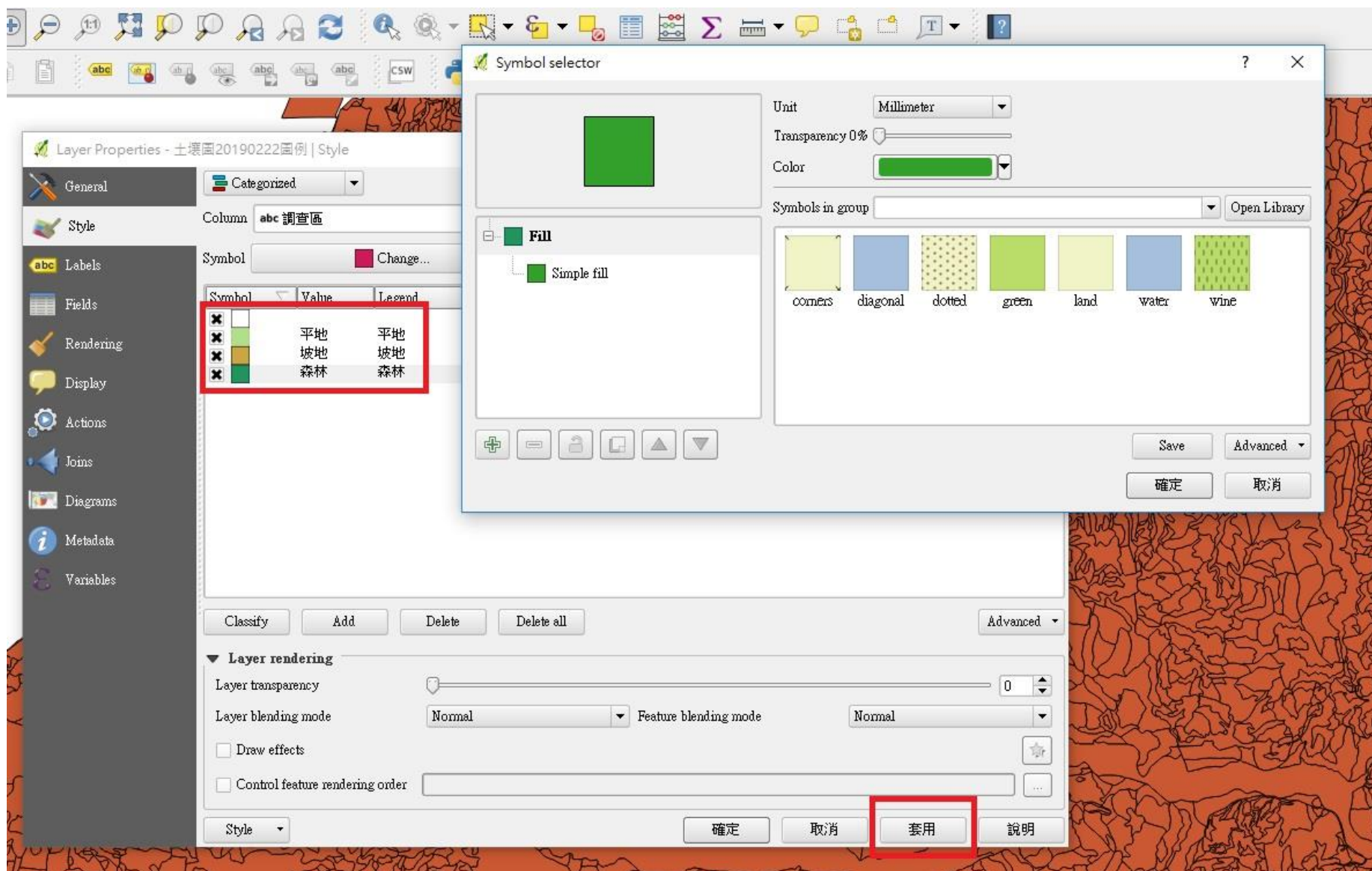
2.在Style將Single Symbol更改為Categorized。



3. 在Column選擇想要做顯示設定的類別，並按下Classify。



4.在想要做顯示設定的類別細分類中進行顯示顏色的選擇，選擇完後按套用。



5.完成。

